



- [1] Verbinden Sie Ihr Gerät (z.B. Laptop) mit dem lokalen Netzwerk:
  - Kabel und/oder
  - Wireless-LAN
- [2] Starten Sie einen Webbrowser (zB Firefox, IE).
- [3] Bitte geben Sie die auf dem Surfticket angegebene Benutzername/Kennwort-Kombination ein. Falls eine Zimmeranmeldung vorhanden ist, füllen Sie bitte die entsprechenden Felder aus.
- [4] Schließen Sie das Ticketstatus-Fenster nicht, nachdem Sie sich angemeldet haben!
- [5] Verwenden Sie den Weblink **http://logon.now** zur Wiederanmeldung oder für die Statusinfo.
- [6] Verwenden Sie den Weblink **http://logoff.now** um sich abzumelden. ('Flat Rate' Ticketlaufzeit wird im Gegensatz zur 'Time Rate' Ticketlaufzeit nicht verlängert.)

**Schönen Aufenthalt ...  
... und viel Vergnügen im Internet!**

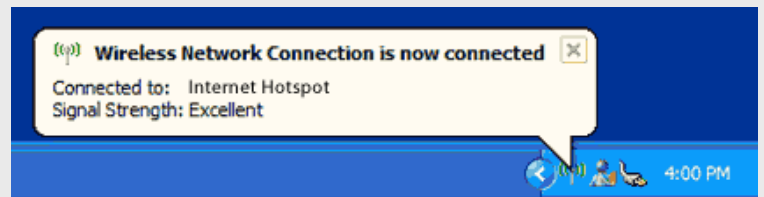
## PROBLEMLÖSUNG

Ihr Gerät ist mit dem lokalen Netzwerk verbunden, aber beim Öffnen des Webbrowsers erhalten Sie keine Anmeldeseite?

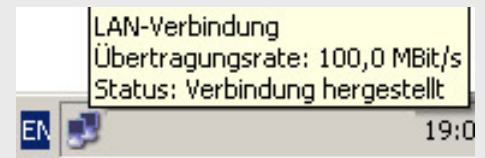
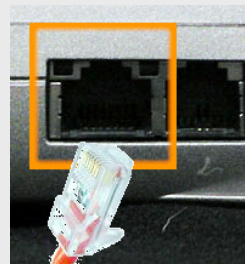
- o Versuchen Sie sich nochmals mit dem Netzwerk zu verbinden (Kabel oder Wireless-LAN).
- o Wenn Sie im Webbrowser einen speziellen Proxy-Server eingestellt haben, konfigurieren Sie die Einstellung auf "Direkte Verbindung zum Internet".\*
- o Wenn Sie eine Personal Firewall besitzen, erlauben Sie den Zugriff auf das lokale Netzwerk.\*
- o Konfigurieren Sie Ihr Gerät (Wireless-LAN / Netzwerkkarte) auf DHCP.\*

\* Bitte fragen Sie Ihren Firmen-Netzwerkadministrator nach weiteren Informationen, bevor Sie eine Geräteeinstellung verändern.

## Verbindung mit Wireless-LAN [1]



## Verbindung mit Netzwerkkabel [1]



## Ablauf Anmeldung [3]

**Internet Surfticket**

<p><b>Username:</b> ticket908</p> <p><b>Password:</b> b40a9z5j</p> <p><b>Duration:</b> 00 days 00 hours 15 minutes</p> <p><b>Session Limit:</b> 30 MB</p> <p><b>Ticket Limit:</b> 30 MB</p> <p><b>Price:</b> 0.00 EUR</p> <p><b>Ticket Type:</b> Flat Rate</p>	<p><b>Note:</b> On using the special URL <a href="http://logon.now">http://logon.now</a> you can obtain the logon mask whenever you wish. You can to logoff use the URL <a href="http://logoff.now">http://logoff.now</a>. Flat Rate tickets, ticket lifetime will be not extended on using the URL (<a href="http://logoff.now">http://logoff.now</a>). Do not close the ticketstatus window until you see the successful logon!</p> <p><b>Disclaimer:</b> Es wird keinerlei Haftung übernommen! Absolutely no warranty!</p>
--	---

**Benutzername**

**Kennwort**

**Hotel / Zimmer**

**Abreise Datum**    (Jahr/Monat/Tag)

**Ihr Name**

Ticket Logon

und  
oder

Zimmer Logon